

MARTEAU HAMMER

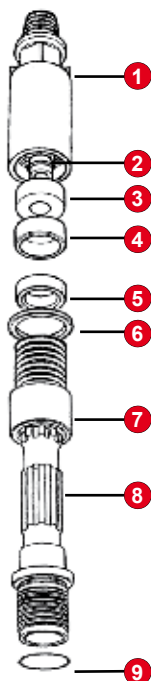
Absorbeurs de chocs Shock absorbers

HSA440 pour le marteau DOMINATOR 400 / HSA44 pour le marteau MACH44

HSA440 to suit HALCO DOMINATOR 400 hammer / HSA44 to suit MACH44 hammer

Cette gamme d'absorbeurs de chocs est proposée pour convertir un marteau HALCO 4" lorsqu'il est utilisé sur une machine de forage légère nécessitant la protection de la tête de rotation contre les impacts. Cet absorbeur de chocs remplace le raccord supérieur du marteau.

This range of Shock Absorbers is offered to convert HALCO 4" hammers when used on lightweight drill rigs where the use of a Shock Absorber would be beneficial to protect the rotary head from impact. The Shock Absorber is fitted by dismounting the Top Adaptor from the relevant hammer.



N° Article / Part No.

HSA440 - 2 3/8" API Reg Mâle / Pin, DOMINATOR 400	HALCO00600567	-
HSA44 - 2 3/8" API Reg Mâle / Pin, MACH 44	-	HALCO00600548

	HSA440	HSA44
1 Corps de l'absorbeur de chocs / Shock absorber body	HALCO00601582	HALCO00601582
2 Entretoise centrale / Center spacer	HALCO00601850	HALCO00601732
3 Anneau amortisseur / Shock absorber ring	HALCO00601849	HALCO00601540
4 Guide / Splines guard	HALCO00601874	HALCO00601597
5 Anneau de retenue / Bit retaining ring	HALCO00601945	HALCO00601945
6 Entretoise de porte-outil / Chuck spacer ring	HALCO00601431	HALCO00601431
7 Porte-outil / Chuck	HALCO00601439	HALCO00601439
8 Emmanchement / Shaft	HALCO00602701	HALCO00601633
9 Joint torique / O-Ring	HALCO00768040	HALCO00768040

EQUIPEMENT DE DÉMONTAGE / STRIPPING EQUIPMENT

Clé de raccord supérieur / Top adaptor spanner	HALCO00601422	HALCO00601422
Clé de l'emmanchement / Shock absorber shaft spanner	HALCO00200748	HALCO00200748

SPECIFICATIONS / SPECIFICATIONS		
Diamètre extérieur / Outer diameter		93 mm (3 5/8")
Poids / Weight		18 Kg (40 lbs)
Longueur hors-tout avec l'absorbeur de chocs / Make up length with shock absorber DOMINATOR 400		1305 mm (51 1/8")
Longueur hors-tout avec l'absorbeur de chocs / Make up length with shock absorber Mach 44		1263 mm (49 3/4")

Autres absorbeurs de choc pour marteau 4" disponible / Alternative shock absorbers for 4" hammer available: HALCO00496026 2 3/8" API Reg MxF
HALCO00496035 2 3/8" API IF MxF

HSA5

DATC propose un absorbeur de chocs indépendant pour se monter sur le marteau DOMINATOR 500. Cet absorbeur de chocs peut également s'utiliser sur tout autre marteau d'une marque concurrente.

DATC offers an independant Shock Absorber Unit to suit Halco MACH50/DOMINATOR 500 down the hole hammers. This shock Absorber Unit is also suitable for other manufacturers' hammers.

N° Article / Part No.

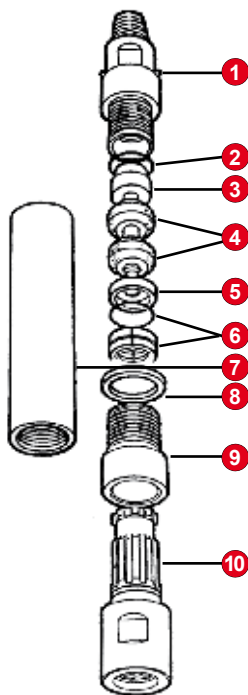
HSA5 Absorbeur de chocs indépendant - 3 1/2" API Reg Mâle x 3 1/2" API Reg Femelle / HSA5 Independent shock absorber unit - 3 1/2" API Reg. Pin - 3 1/2" API Reg. Box	HALCO00600539
HSA5 Absorbeur de chocs indépendant - 2 7/8" API Reg Mâle x 3 1/2" API Reg Femelle / HSA5 Independent shock absorber unit - 2 7/8" API Reg. Pin - 3 1/2" API Reg. Box	HALCO00600554

Raccord supérieur / Top adaptor (Model 600554)	HALCO00601805
Raccord supérieur / Top adaptor (Model 600539)	HALCO00601598
Joint torique du raccord supérieur / Top adaptor O-Ring	HALCO00768043
Assemblage central de tête / Centre tube assembly	HALCO00601628
Amortisseur caoutchouc (2 requis) / Rubber spring (2 required)	HALCO00707016
Guide / Splines guard	HALCO00601623
Anneau de retenue / Bit Retaining Ring assembly	HALCO00602117
Cylindre / Cylinder	HALCO00601617
Entretoise de porte-outil / Chuck spacer	HALCO00601603
Porte-outil / Chuck	HALCO00601602
Emmanchement / Shock absorber shaft	HALCO00601619

EQUIPEMENT DE DÉMONTAGE / STRIPPING EQUIPMENT

Clé de raccord (2 requis) / Adaptor spanner (2 required)	HALCO00601618
--	---------------

SPECIFICATIONS / SPECIFICATIONS		
Longueur utile / Make up length		724 mm (28.5")
Diamètre extérieur / Outside diameter		112.5 mm (4.4")
Poids / Weight		42 Kg (92 lbs)
Déflexion maximale / Maximum deflection		15 mm (0.60")





Absorbeurs de chocs

Shock absorbers

MARTEAU HAMMER

HSA6

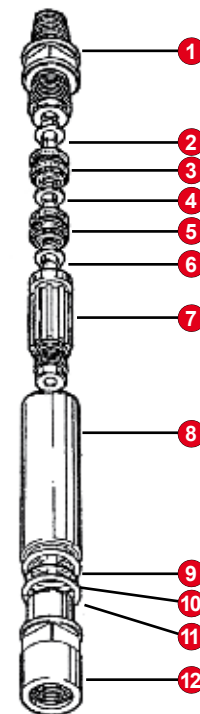
DATC propose un absorbeur de chocs indépendant pour se monter sur le marteau HALCO 6". Cet absorbeur de chocs peut également s'utiliser sur tout autre marteau d'une marque concurrente.

DATC offers an independant Shock Absorber Unit to suit Halco 6" down the hole hammers. This Shock Absorber Unit is also suitable for other manufacturers' hammers.

	N° Article / Part No.
HSA6 Absorbeur de chocs indépendant - 3 1/2" API Reg Mâle x 3 1/2" API Reg Femelle HSA6 Independent shock absorber unit - 3 1/2" API Reg. Pin - 3 1/2" API Reg. Box	HALCO00600519
1 Raccord supérieur / Top adaptator	HALCO00601414
2 Anneau de localisation / Locating bush	HALCO00601253
3 Amortisseur caoutchouc / Rubber spring	HALCO00707009
4 Entretoise / Spacing bush	HALCO00601254
5 Amortisseur caoutchouc / Rubber spring	HALCO00707009
6 Anneau de localisation / Locating bush	HALCO00601253
7 Emmanchement / Shaft	HALCO00601284
8 Cylindre / Cylinder	HALCO00601285
9 Entretoise / Back up washer	HALCO00785003
10 Joint torique / O-Ring	HALCO00747065
11 Entretoise / Back up washer	HALCO00785003
12 Raccord supérieur / Bottom adaptator	HALCO00601420
EQUIPEMENT DE DEMONTAGE / STRIPPING EQUIPMENT Clé de raccord (2 requises) / Adaptator spanner (2 required)	HALCO00601618

SPECIFICATIONS / SPECIFICATIONS		
Longueur utile / Make up length		852 mm (33.5")
Diamètre extérieur / Outside diameter		135 mm (5.3")
Poids / Weight		66 Kg (145 lbs)
Déflexion maximale / Maximum deflection		15 mm (0.60")

Autre absorbeur de choc pour marteau 6" disponible / Alternative shock absorber for 6" hammer available: HALCO00496090 3 1/2" API Reg Mx F



HSA88

Cet absorbeur de chocs peut être utilisé sur tout marteau 8" de marque HALCO ou de marques concurrentes, ayant un filetage 4 1/2" API Reg Mâle, ou alors avec l'adjonction d'un raccord.

This unit suits HALCO's full range of 8" hammers and other makes having a thread 4 1/2" API Regular Pin. A sub adaptator may be needed in some cases.

	N° Article / Part No.
HSA88 Absorbeur de chocs indépendant - 4 1/2" API Reg Mâle x 4 1/2" API Reg Femelle HSA88 Independent shock absorber unit - 4 1/2" API Reg Pin x 4 1/2" API Reg Box	HALCO00600566
1 Corps d'absorbeur de chocs 4 1/2" API Reg Mâle / Shock abs. body 4 1/2" API Reg. Pin	HALCO00602668
2 Tube guide / Guide tube	HALCO00601958
3 Amortisseur caoutchouc / Rubber spring - 3 required	HALCO00707028
4 Entretoise (3 requises) / Spacers - 3 required	HALCO00602314
5 Anneau de retenue / Bit Retaining ring assembly	HALCO00601960
6 Entretoise de porte-outil / Chuck spacer ring	HALCO00601673
7 Porte-outil / Chuck	HALCO00601668
8 Emmanchement 4 1/2" API Reg Fem / Shock absorber shaft 4 1/2" API Reg. Box	HALCO00602669
EQUIPEMENT DE DEMONTAGE / STRIPPING EQUIPMENT Clé de raccord Adaptator (2 requises) / Adaptor Spanner (2 required)	HALCO00602005

SPECIFICATIONS / SPECIFICATIONS		
Longueur hors tout / Overall length		850 mm (33.5")
Longueur utile / Make up length		736 mm (29")
Diamètre extérieur / Outside diameter		180 mm (7")
Poids / Weight		109.0 Kg (240 lbs)
Déflexion maximale / Maximum deflection		30 mm (1.18")

	marteau / hammer	N° Article / Part No.	filetage / thread
Autres absorbeurs de choc / Alternative shock absorbers	8"	HALCO00496091	4 1/2" API Reg Mx F
	10"	HALCO00496092	6 5/8" API Reg Mx F

