



RC RC 412

Raccord de tête adapté à la majorité des tubages double-paroi.

Top-adapter sub suitable for most dual wall drill pipe.

Tamis interne pour ramasser les débris.

Internal screen for collecting debris.

Le clapet anti-retour empêche l'enraîlement du marteau.

N.R.V. to prevent hammer flooding.

Enlèvement du tube d'échantillonnage facilité par son diamètre important.

Easy sample tube removal with large bore diameter.

Piston de géométrie simplifiée pour une frappe adéquate dans le cylindre.

Simplified piston geometry for improved balance and location within the cylinder.

Productivité améliorée grâce à un volume de la chambre de compression et un cycle de frappe optimisés.

Revised chamber volumes and cycle timing to optimize performance.

Le système anti-perte retient l'outil en cas de casse et aide à colmater le trou pour l'échantillonnage.

Bit catcher to prevent loss of drill bit and seal the hole for sampling.



Le RC412 est conçu pour des performances maximales dans les opérations d'investigation minière. Ces marteaux ont un raccord de tête "intégral" robuste et simple qui n'a pas besoin d'ajustement de longueur, et augmente la fiabilité et la facilité d'entretien du marteau. A des pressions élevées les marteaux RC avancent facilement même dans les structures de roche les plus dures.

Le RC412 est doté d'un système anti-perte pour aider à retenir des outils cassés et à colmater le trou. Le raccord de tête convient à la majorité des tubes de forage double-paroi.

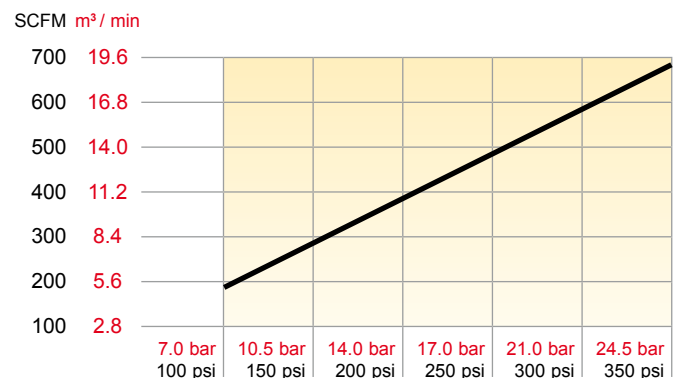
Pressions de service adéquates : de 7 à 30 bars
Diamètres disponibles : de 121 à 136 mm

The RC412 has been designed to give maximum performance in Exploration and Grade Control applications. These hammers have a one piece "integral top-adapter" which is robust and simple requiring no make up components, this gives reliability and ease of service. At higher pressures the RC hammers make easy going of even the hardest of rock structures.

RC412 is equipped with a bit catcher to help retrieve shanked bits and collar the hole. The RC4/412 also has a sub adapter body to suit most dual wall drill pipe.

Suitable for air pressures of 100 – 435 psi (7–30 bar)
Drilling diameters of 121 - 136 mm (4 3/4 - 5 3/8")

Consommation d'air économique Economical Air Consumption



Résultats théoriques / Figures are based on theoretical data

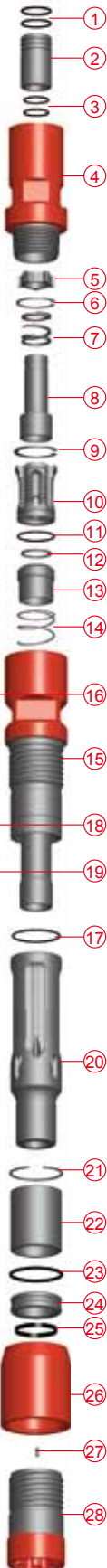
Emmanchements disponibles / Available Shanks

IR DHD 112S





RC 412 RC



Caractéristiques du Marteau / Hammer Overview

| Marteau / Hammer Type | RC412 | |
|---------------------------------------|-------------------|-------------------|
| Numéro d'article / Part Number | 600339 | 600341 |
| Emmancement / Shank | HALCO RC412 | HALCO RC412 |
| Filetage / Top Thread | Remet 4" | Metzke 4" |
| Poids / Weight | 69 Kg | 69 Kg |
| Diamètre extérieur / Outside Diameter | 116 mm (4.567") | 116 mm (4.567") |
| Longueur / Make Up Length | 1393 mm (54.842") | 1393 mm (54.842") |

Liste de Pièces / Parts List

| Type de marteau / Hammer Type | | RC412 | |
|--------------------------------|---|--------------------|-----------|
| | | REMET 4" | METZKE 4" |
| Numéro d'article / Part Number | | 600339 | 600341 |
| N° / Item | Description | N° Art. / Part No. | |
| | Sub Adapter Assy | 600611 | 600613 |
| 1 | Joint torique / O-Ring | 747120 | - |
| 2 | Raccord / Tube Connector | 603848 | 603853 |
| 3 | Joint torique / O-Ring | 768099 | 768099 |
| 4 | Sub Adapter Body | 603966 | 603968 |
| 5 | Spider | 603821 | 603821 |
| 6 | Anneau élastique / Snap Ring | 777019 | 777019 |
| 7 | Sample Tube Spring | 760139 | 760139 |
| 8 | Upper Sample Tube | 603824 | 603824 |
| 9 | Base Hammer | 600608 | 600608 |
| 10 | Circlip / Circlip | 777044 | 777044 |
| 10 | Siège du clapet anti-retour & filtre / N.R.V. Seat & Filter | 603823 | 603823 |
| 11 | Joint torique / O-Ring | 768135 | 768135 |
| 12 | Quad-Ring Seal | 768148 | 768148 |
| 13 | Clapet anti-retour / N.R.Valve | 603828 | 603828 |
| 14 | Ressort du clapet anti-retour / N.R.V. Spring | 760140 | 760140 |
| 15 | Top-adaptor Assy | 603972 | 603972 |
| 16 | Joint torique / O-Ring | 768127 | 768127 |
| 17 | Joint torique / O-Ring | 768133 | 768133 |
| 18 | Sample Tube | 603917 | 603917 |
| 19 | Cylindre / Cylinder | 603971 | 603971 |
| 20 | Piston / Piston | 603831 | 603831 |
| 21 | Anneau élastique / Snap Ring | 783031 | 783031 |
| 22 | Guide Bush | 603921 | 603921 |
| 23 | Joint torique / O-Ring | 768183 | 768183 |
| 24 | Anneau de retenue / Bit Retaining Ring | 603920 | 603920 |
| 25 | Joint torique / O-Ring | 792037 | 792037 |
| 26 | Bit Catcher | * | * |
| 27 | Clé / Key | 603142 | 603142 |
| 28 | Porte-outil / Chuck | 603953 | 603953 |
| SK | Kit service / Service Kit | SK52 | SK52 |
| RK | Kit de réparation / Repair Kit | RK86 | RK86 |

Outils / Drill Bits

| N° Art. / Part No. | Diamètre / Diameter | | Profil / Face design | Type | Boutons / Buttons | | Poids Kg / Weight Kg |
|---------------------|---------------------|------|----------------------|-------|-----------------------------------|--|----------------------|
| | mm | inch | | | Qté - Ø / Qty - Ø | | |
| HALCO RC 412 | | | | | | | |
| 653178 | 121 | 4 ¾ | Concave | Domed | 16 x 13 mm | | 13.7 |
| 653179 | 127 | 5 | Concave | Domed | 8 x 16 mm / 9 x 13 mm | | 14.3 |
| 653177 | 130 | 5 ½ | Concave | Domed | 8 x 16 mm / 5 x 13 mm / 4 x 14 mm | | 14.5 |
| 653164 | 133 | 5 ¼ | Concave | Domed | 8 x 16 mm / 5 x 13 mm / 4 x 14 mm | | 14.7 |
| 653194 | 136 | 5 ⅜ | Concave | Domed | 8 x 16 mm / 5 x 13 mm / 4 x 14 mm | | 15.0 |

* RC 412 Bit Catcher / Douille anti-perte RC412

| Outside Diameter | N° Article / Part Number | Outside Diameter | N° Article / Part Number |
|------------------|--------------------------|------------------|--------------------------|
| 118.00 / 118.25 | 603955 | 127.00 / 127.25 | 603961 |
| 119.50 / 119.75 | 603956 | 128.50 / 128.75 | 603962 |
| 121.00 / 121.25 | 603957 | 130.00 / 130.25 | 603963 |
| 122.50 / 122.75 | 603958 | 131.50 / 131.75 | 603923 |
| 124.00 / 124.25 | 603959 | 133.00 / 133.25 | 604013 |
| 125.50 / 125.75 | 603960 | | |





RC RC 5

Raccord de tête adapté à la majorité des tubages [et d'écrans] double-paroi.

Top-adaptor to suit most dual wall pipe and screen.

Le clapet anti-retour empêche l'enraîlement du marteau.

N.R.V. (Non-Return-Valve) to prevent hammer flooding.

Enlèvement du tube d'échantillonnage facilité par son diamètre important.

Easy sample tube removal with large bore diameter.

Piston de géométrie simplifiée pour une frappe adéquate dans le cylindre.

Simplified piston geometry for improved balance and location within the cylinder.

Cylindre réversible pour une durée de vie améliorée.

Reversible cylinder for extended life.

Productivité améliorée grâce à un volume de la chambre de compression et un cycle de frappe optimisés.

Revised chamber volumes and cycle timing to optimize performance.

Le système anti-perte retient l'outil en cas de casse et aide à colmater le trou pour l'échantillonnage.

Bit catcher to prevent loss of drill bit and seal the hole for sampling.



Le HALCO® RC5 a été conçu pour fournir des résultats optimaux dans les opérations d'investigation minière. Ce nouveau marteau robuste offre des performances perfectionnées. Sans chemise interne, la conception reste simple pour réduire les coûts, faciliter la maintenance et limiter les temps d'arrêt. Le HALCO® RC5 a un cylindre réversible pour accroître sa longévité dans des conditions abrasives.

Le HALCO® RC5 est doté d'un système anti-perte pour aider à retenir des outils cassés et à colmater le trou. Le raccord de tête convient à la majorité des tubes de forage double-paroi.

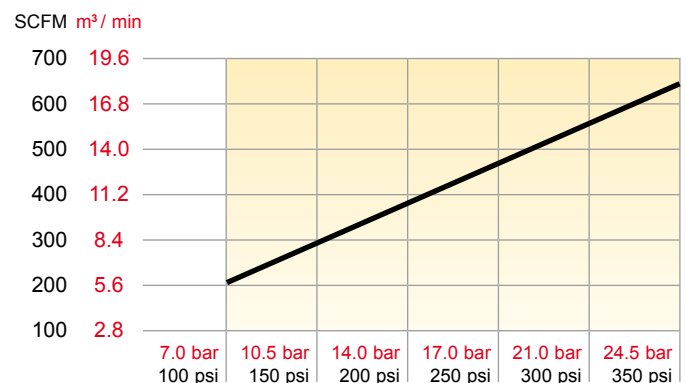
Pressions de service adéquates : de 7 à 30 bars
Diamètres disponibles : de 137 à 190 mm

The HALCO® RC5 has been designed to give maximum performance in Exploration and Grade Control applications. The new HALCO® RC5 provides improved performance and a robust design. With no inner liner, the RC5 has a simple design that reduces complicated maintenance procedures providing less down time and greater savings. The HALCO® RC5 is fitted with a reversible cylinder to prolong service life in abrasive conditions.

The HALCO RC5 is equipped with a bit catcher to help retrieve shanked bits and collar the hole. The RC5 also has a sub adaptor body to suit most dual wall drill pipe.

Suitable for air pressures of 100 – 435 psi (7–30 bar)
Drilling diameters of 137 - 190 mm (5 3/8 - 7 1/2")

Consommation d'air économique Economical Air Consumption



Résultats théoriques / Figures are based on theoretical data

Emmanchements disponibles / Available Shanks

HALCO RC5 Shank

HALCO
Rock Tools



RC 5 RC



Caractéristiques du Marteau / Hammer Overview

| Marteau / Hammer Type | RC5 | |
|---------------------------------------|-------------------|-------------------|
| Numéro d'article / Part Number | 600371 | 600372 |
| Emmanchement / Shank | HALCO RC5 | HALCO RC5 |
| Filetage / Top Thread | Remet 4 1/2" | Hetzke 4 1/2" |
| Poids / Weight | 81.6 kg | 81.6 kg |
| Diamètre extérieur / Outside Diameter | 130 mm (5.118") | 130 mm (5.118") |
| Longueur / Make Up Length | 1285 mm (50.600") | 1285 mm (50.600") |

Liste de Pièces / Parts List

| Type de marteau / Hammer Type | | RC5 | |
|--------------------------------|---|--------------------|---------------|
| Numéro d'article / Part Number | | Remet 4 1/2" | Hetzke 4 1/2" |
| N° / Item | Description | 600371 | 600372 |
| | | N° Art. / Part No. | |
| 1 | Protecteur de filetage / Thread Protector | 741027 | 741027 |
| 2 | Adaptateur supérieur / Top-adaptor | 604222 | 604239 |
| 3 | Joint torique / O-Ring | 768165 | 768165 |
| 4 | Circlip / Circlip | 756015 | 756015 |
| 5 | Siège du clapet anti-retour & filtre / N.R.V. Seat & Filter | 604223 | 604223 |
| 6 | Joint torique / O-Ring | 768041 | 768041 |
| 7 | Joint torique / O-Ring | 747121 | - |
| 8 | Upper Sample Tube | 604262 | 604261 |
| 9 | Clapet anti-retour / N.R.Valve | 604225 | 604225 |
| 10 | U Seal | 748098 | 748098 |
| 11 | Ressort du clapet anti-retour / N.R.V. Spring | 760115 | 760115 |
| 12 | Distributor Cap | 604291 | 604291 |
| 13 | Joint torique / O-Ring | 768133 | 768133 |
| 14 | Rondelle / Shim 4.5mm | 604226 | 604226 |
| | Rondelle / Shim 5.0mm | 604227 | 604227 |
| | Rondelle / Shim 5.5mm | 604228 | 604228 |
| 15 | Ringfeder Spring | 760109 | 760109 |
| 16 | Joint torique / O-Ring | 768045 | 768045 |
| 17 | Joint torique / O-Ring | 768127 | 768127 |
| 18 | Distributeur d'air / Air Distributor | 604236 | 604236 |
| 19 | Anneau de retenue / Retaining Ring | 604313 | 604313 |
| 20 | Sample Tube | 604290 | 604290 |
| 21 | Piston / Piston | 604244 | 604244 |
| 22 | Cylindre / Cylinder | 604218 | 604218 |
| 23 | Anneau de retenue / Retaining Ring | 604313 | 604313 |
| 24 | Piston Guide Bush | 604242 | 604242 |
| 25 | Anneau élastique / Snap Ring | 783009 | 783009 |
| 26 | Anneau de retenue / Bit Retaining Ring | 604019 | 604019 |
| 27 | Joint torique / O-Ring | 768091 | 768091 |
| 28 | Bit Catcher | * | * |
| 29 | Bit Catcher Key | 603142 | 603142 |
| 30 | Porte-outil / Chuck | 604011 | 604011 |
| 31 | Bouchon de protection / Cap | 741053 | 741053 |
| SK | Kit service / Service Kit | Sk62 | Sk63 |
| RK | Kit de réparation / Repair Kit | Rk96 | Rk97 |

Outils / Drill Bits

| N° Art. / Part No. | Diamètre / Diameter | | Profil / Face design | Type | Boutons / Buttons | | Poids Kg / Weight Kg |
|---------------------|---------------------|-------|----------------------|-------|-----------------------------------|-------------------|----------------------|
| | mm | inch | | | Qté - Ø / Qty - Ø | Qté - Ø / Qty - Ø | |
| HALCO RC 412 | | | | | | | |
| 653199 | 137 | 5 3/8 | Concave | Domed | 8 x 16 mm / 5 x 13 mm / 4 x 14 mm | | 18.5 |
| 653200 | 140 | 5 1/2 | Concave | Domed | 8 x 16 mm / 5 x 13 mm / 4 x 14 mm | | 18.7 |
| 653321 | 143 | 5 5/8 | Concave | Domed | 8 x 16 mm / 6 x 16 mm | | 20.6 |
| 653201 | 146 | 5 3/4 | Concave | Domed | 8 x 16 mm / 5 x 13 mm / 4 x 14 mm | | 18.9 |
| 653202 | 156 | 6 1/8 | Concave | Domed | 12 x 16 mm / 5 x 13 mm | | 20.0 |
| 653203 | 159 | 6 1/4 | Concave | Domed | 12 x 16 mm / 5 x 13 mm | | 21.0 |
| 653214 | 190 | 7 1/2 | Concave | Domed | 16 x 16 mm / 10 x 13 mm | | 24.0 |

* RC 5 Bit Catcher / Douille anti-perte RC 5

| Outside Diameter | N° Article / Part Number | Outside Diameter | N° Article / Part Number |
|------------------|--------------------------|------------------|--------------------------|
| 133.00 / 133.25 | 604030 | 152.00 / 152.25 | 604032 |
| 136.00 / 136.25 | 604016 | 155.50 / 155.25 | 604033 |
| 139.00 / 139.25 | 604356 | 185.00 / 185.25 | 604102 |
| 142.00 / 142.25 | 604031 | | |

