



# CAROTTAGE ET FORAGE DIAMANTÉ

## DIAMOND CORING AND DRILLING

# CACT

## Découpe tubes Casing Cutters

### APPLICATIONS POUR GAMME NW / APPLICATIONS FOR NW RANGE

Utilisé pour la découpe de tubage NW ou de tiges HWL / HRWL à n'importe quel niveau dans le forage lorsque le train de tubages / tiges entier ne peut être récupéré.

Connexion supérieure : filetage tige NWL.

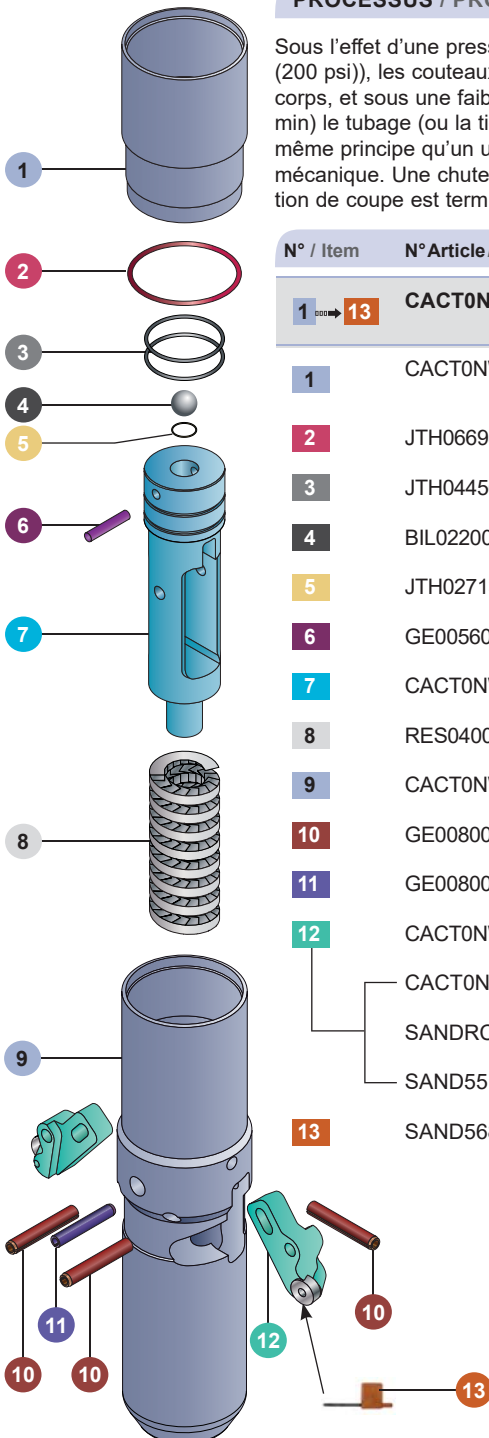
Used for cutting casing NW or rods HWL / HRWL at any level in the borehole when the drill casing / rod assembly cannot be recovered.

Upper connection: NWL rod thread.

### PROCESSUS / PROCESS

Sous l'effet d'une pression d'eau (minimum 1380 kPa (200 psi)), les coupeaux s'escamotent à l'intérieur du corps, et sous une faible vitesse de rotation (25 tr / min) le tubage (ou la tige) peut être découpé suivant le même principe qu'un usinage classique sur un tour mécanique. Une chute de pression indique que l'opération de coupe est terminée.

Under the effect of water pressure (minimum 1380 kPa (200 psi)), the knives are retracted inside the body, and at a low speed (25 rpm) the casing (or rod) can be cut following the same principle as conventional machining on a mechanic lathe. A pressure drop indicates that the cutting operation is complete.



N° / Item	N° Article / Part No.	Description / Description	Qté / Qty
<b>1</b> → <b>13</b>	<b>CACT0NWC</b>	<b>Découpe tube complet gamme NW / Complete Casing Cutter NW Range</b>	
<b>1</b>	CACT0NWC-1	Raccord supérieur butée piston x filetage tige NWL fem. / Upper Coupling x NWL Box Rod Thread	1
<b>2</b>	JTH06698059920353	Joint torique / O Ring	1
<b>3</b>	JTH04456041000178	Joint torique / O Ring	2
<b>4</b>	BIL02200	Bille acier / Steel Ball	1
<b>5</b>	JTH02713021890262	Joint torique / O Ring	1
<b>6</b>	GE00560032	Goupille élastique / Spring Pin	1
<b>7</b>	CACT0NWC-2	Piston / Piston	1
<b>8</b>	RES0400002000084008	Ressort de compression / Compression Spring	1
<b>9</b>	CACT0NWC-4	Corps principal / Body	1
<b>10</b>	GE00800050	Goupille élastique / Spring Pin	3
<b>11</b>	GE00800040	Goupille élastique / Spring Pin	1
<b>12</b>	CACT0NWC-3	Couteau complet / Complete Casing Cutter Lug	2
	CACT0NWC-3-1	Porte couteau / Casing Cutter Lug Set	2
	SANDRCMT1606M0235	Plaquettes / Inserts	2
	SAND551302026	Vis / Screw	2
<b>13</b>	SAND568004314	Tournevis / Screwdriver	1



### Découpe tubes Casing Cutters

# CACT

#### APPLICATIONS POUR GAMME HW / APPLICATIONS FOR HW RANGE

Utilisé pour la découpe de tubage HW ou de tiges PWL à n'importe quel niveau dans le forage lorsque le train de tubages / tiges entier ne peut être récupéré.

Used for cutting casing HW or rods PWL at any level in the borehole when the drill casing / rod assembly cannot be recovered.

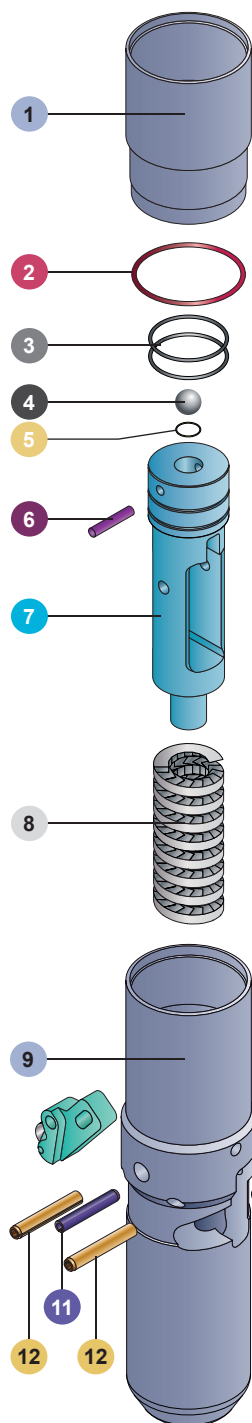
Connexion supérieure : filetage tige HWL.

Upper connection: HWL rod thread.

#### PROCESSUS / PROCESS

Sous l'effet d'une pression d'eau (minimum 1380 kPa (200 psi)), les coupeaux s'escamotent à l'intérieur du corps, et sous une faible vitesse de rotation (25 tr / min) le tubage (ou la tige) peut être découpé suivant le même principe qu'un usinage classique sur un tour mécanique. Une chute de pression indique que l'opération de coupe est terminée.

Under the effect of water pressure (minimum 1380 kPa (200 psi)), the knives are retracted inside the body, and at a low speed (25 rpm) the casing (or rod) can be cut following the same principle as conventional machining on a mechanic lathe. A pressure drop indicates that the cutting operation is complete.



N° / Item	N° Article / Part No.	Description / Description	Qté / Qty
<b>1</b> → <b>14</b>	<b>CACT0HWC</b>	<b>Découpe tube complet gamme HW / Complete Casing Cutter HW Range</b>	
<b>1</b>	CACT0HWC-1	Raccord supérieur butée piston x filetage tige HWL fem. / Upper Coupling x HWL Box Rod Thread	1
<b>2</b>	JTH08940078740533	Joint torique / O Ring	1
<b>3</b>	JTH04456041000178	Joint torique / O Ring	2
<b>4</b>	BIL02200	Bille acier / Steel Ball	1
<b>5</b>	JTH02713021890262	Joint torique / O Ring	1
<b>6</b>	GE00560032	Goupille élastique / Spring Pin	1
<b>7</b>	CACT0HWC-2	Piston / Piston	1
<b>8</b>	RES0400002000084008	Ressort de compression / Compression Spring	1
<b>9</b>	CACT0HWC-4	Corps principal / Body	1
<b>10</b>	GE00800050	Goupille élastique / Spring Pin	1
<b>11</b>	GE01000040	Goupille élastique / Spring Pin	1
<b>12</b>	GE01000050	Goupille élastique / Spring Pin	2
<b>13</b>	CACT0HWC-3	Couteau complet / Complete Casing Cutter Lug	2
	CACT0HWC-3-1	Porte couteau / Casing Cutter Lug Set	2
	SANDRCMT1606M0235	Plaquettes / Inserts	2
	SAND551302026	Vis / Screw	2
<b>14</b>	SAND568004314	Tournevis / Screwdriver	1